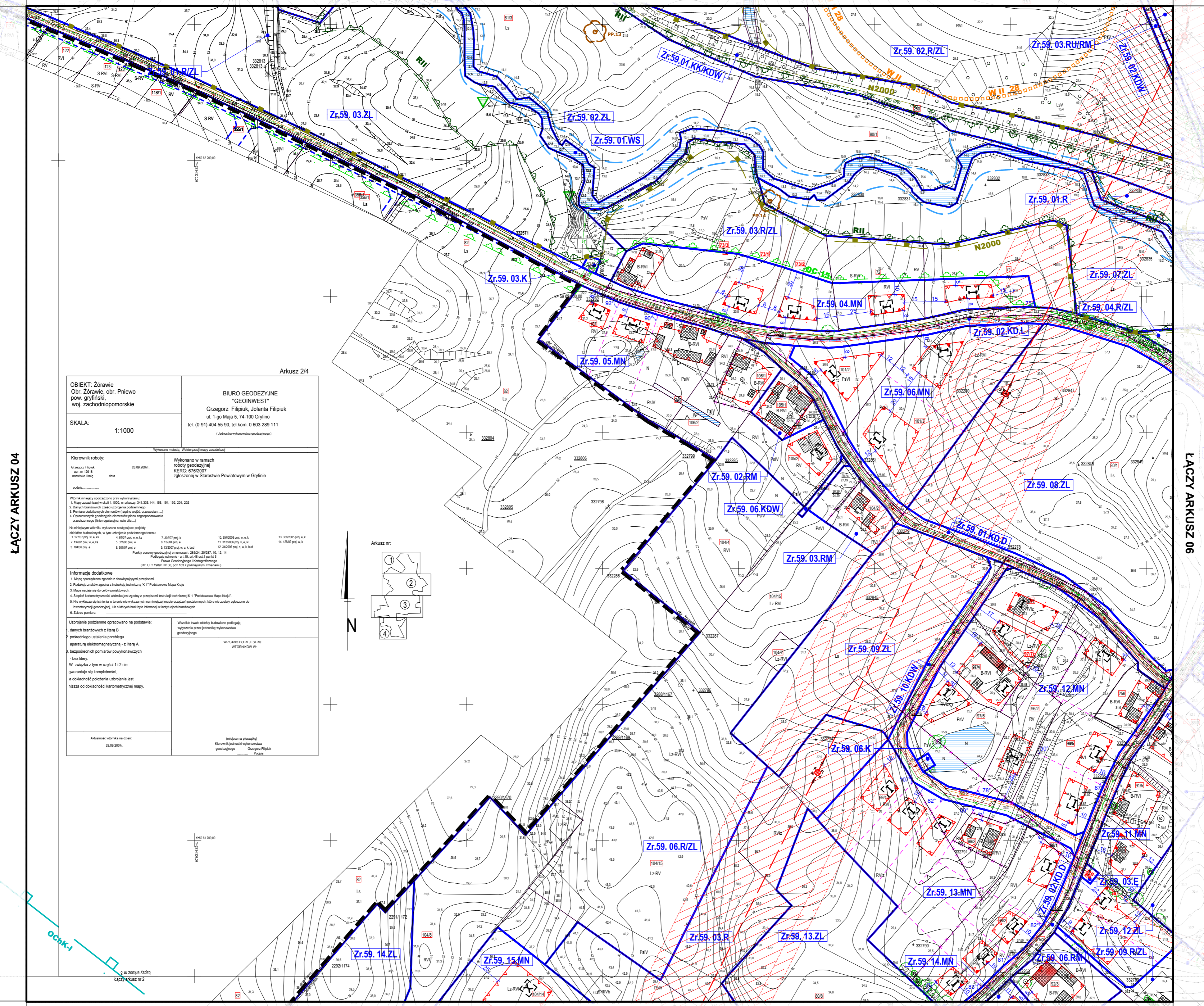


ŁĄCZY ARKUSZ 04

ŁĄCZY ARKUSZ 06

OBIEKT: Żórawie Obr. Żórawie, obr. Priewo pow. gryfiński woj. zachodniopomorskie		BIURO GEODEZYJNE "GEOINWEST" Grzegorz Filipuk, Jolanta Filipiuk ul. 1-go Maja 5, 74-100 Gryfino tel. (0-91) 404 55 90, tel.kom. 0 603 289 111 <small>(niezależne wydziałowe geodezyjne)</small>	
SKALA: 1:1000		Arkusz 2/4	
Kierownik roboty: Grzegorz Filipuk <small>upr. nr 12918 rozporządzenie</small>	data: 28.09.2010	Wykonano w ramach roboty geodezyjnej KERG. 676/2007 zleconej w Starostwie Powiatowym w Gryfinie	
Wzrostki i składowe: 1. Mapa stanowiąca część planu zagospodarowania przestrzennego... 2. Danych branżowych części zabudowy podziemnej... 3. Planu obiektów produkcyjnych, magazynowych, oświatowych... 4. Ograniczonych geodezyjnie elementów planu zagospodarowania przestrzennego... 5. Planu zagospodarowania przestrzennego... 6. Planu zagospodarowania przestrzennego...			
Informacja dodatkowa: 1. Mapa sporządzona zgodnie z obowiązującymi przepisami. 2. Rzutka zgodna z instrukcją techniczną... 3. Mapa wykreślona na podstawie pomiarów terenowych... 4. Stanowi kontynuację mapy... 5. Nie wykazuje się... 6. Zawsze pomiar:			
Uzbrojenie podziemne: 1. danych branżowych z literą B 2. podziemia ustalenia przebiegu aparatury elektromagnetycznej - z literą A 3. bezspornych pomiarów pozycyjnych... Wzrostki z literą Z Wzrostki z literą Z		Wzrostki trwały... Wzrostki tymczasowe... Wzrostki... Wzrostki...	
Aktualność wzrostka na dzień: 28.09.2010		(wzrostki na planie) Kierownik geodezyjny: Grzegorz Filipuk Inżynier: Jolanta Filipiuk	



LEGENDA:

GRANICE I LINIE ROZGRANICZAJĄCE - granica terenu objętego planem miejscowym - linie rozgraniczające tereny o różnej funkcji	OBSZARY I OBIEKTY CHRONIONE - granica strefy ochrony archeologicznej W.II - obiekty wpisane do gminnej ewidencji zabytków - pomnik przyrody - główne rejon występowania stanowisk roślin prawnie chronionych - granica planowanego obszaru NATURA 2000 - granica planowanego rezerwatu "Wysoka Skarpa Rzeki Tywy" - RII - granica planowanego obszaru chronionego krajobrazu OChK-I - proponowane pomniki przyrody
ZASADY PARCELACJI - istniejące granice działek - do zachowania - istniejące granice działek - proponowane do likwidacji - proponowane granice działek	TERENY Z OGRANICZENIAMI UŻYTKOWANIA - granica terenów narazonych na niebezpieczeństwo powodzi - strefa oddziaływania istniejących linii elektroenergetycznych - strefa oddziaływania planowanych linii elektroenergetycznych - rezerwa - granica terenu o ułudnionych warunkach gruntowo-wodnych - granica obszaru ochrony gatunkowej roślin OC-15 i OC-16
LINIE I ELEMENTY ZABUDOWY - obowiązujące linie zabudowy - nieprzekraczające linie zabudowy - zabudowa istniejąca do zachowania - zabudowa istniejąca do czasowego zachowania - zabudowa istniejąca do likwidacji - dachy dwuspadowe, obowiązujący kierunek kalenicy głównej - dachy wielospadowe, obowiązujący kierunek kalenicy głównej	ELEMENTY ZAGOSPODAROWANIA TERENU - proponowane użytkowanie budynków - proponowane zagospodarowanie dróg - przebieg tras rowerowych istniejących i proponowanych - wartościowe drzewa istniejące, do zachowania - drzewa istniejące, proponowane do likwidacji - drzewa projektowane - projektowane szpalery drzew - wody
FUNKCJA TERENÓW MW - tereny zabudowy mieszkaniowej wielorodzinnej MN - tereny zabudowy mieszkaniowej jednorodzinnej RM - tereny zabudowy zagrodowej w gospodarstwach rolnych RU/RM - tereny produkcji w gospodarstwach rolnych z zabudową zagrodową U - tereny zabudowy usługowej U/US - tereny zabudowy usługowej oraz tereny sportu i rekreacji P/U - tereny obiektów produkcyjnych, magazynowych, oświatowych, usługowych ZP - tereny zieleni urządzonej R - tereny rolnicze R/ZL - tereny rolnicze z możliwością zalesienia ZL - lasy WS - tereny wód powierzchniowych KD.L - tereny dróg publicznych klasy lokalnej - proponowany przebieg KD.D - tereny dróg publicznych klasy drogowej - proponowany przebieg KDW - tereny dróg wewnętrznych KKKDW - tereny kolei przeznaczone na drogi wewnętrzne E - tereny infrastruktury technicznej - elektroenergetyka K - tereny infrastruktury technicznej - kanalizacja	INFRASTRUKTURA TECHNICZNA - projektowane sieci kanalizacji sanitarnej - proponowany przebieg - projektowane sieci kanalizacji deszczowej - proponowany przebieg - istniejące studnie - projektowane sieci wodociągowe - proponowany przebieg - projektowane sieci gazowe - proponowany przebieg - istniejąca linia elektroenergetyczna 220 kV z dopuszczeniem przebudowy - istniejące linie napowietrzne SN 15 kV - istniejące linie napowietrzne SN 15 kV do przebudowy na linie kablowe - istniejące linie kablowe 15 kV - projektowane linie kablowe 15 kV - proponowany przebieg - projektowane linie kablowe 0,4 kV - proponowany przebieg - proponowane użytkowanie stacji transformatorowej 15 / 0,4 kV