

dnia 2014 -07- 17

UCHWAŁA NR _____
RADY MIEJSKIEJ W GRYFINIE
z dnia _____ 2014 r.

w sprawie wyrażenia zgody na sprzedaż w drodze przetargu ustnego nieograniczonego, nieruchomości gruntowych, położonych w obrębach ewidencyjnych **Pniewo i Weltyń II**

Na podstawie art. 18 ust. 2 pkt 9 lit. a ustawy z dnia 8 marca 1990 roku o samorządzie gminnym (Dz.U.z 2013 r. poz. 594, poz. 645, poz.1318; z 2014 r. poz. 379) oraz art. 37 ust.1 i art. 40 ust.1 pkt 1 ustawy z dnia 21 sierpnia 1997 r. o gospodarce nieruchomościami (Dz. U. z 2014 r. poz. 518, poz. 659, poz. 805)
- **u c h w a l a** się, co następuje:

§ 1. Wyraża się zgodę na sprzedaż w drodze przetargu ustnego nieograniczonego, niżej wymienionych nieruchomości gruntowych niezabudowanych, położonych w gminie Gryfino:

obręb ewidencyjny Pniewo,

- działka nr 470/5 o pow. 1,9361 ha - pod przemysł, składy i usługi (P.47.04.P,U),
- działka nr 470/3 o pow. 1,3766 ha - pod przemysł, składy i usługi (P.47.03.P,U),
- działka nr 487/4 o pow. 0,7264 ha - pod przemysł, składy i usługi (P.47.06.P,U),
- działka nr 485 o pow. 0,8493 ha - pod przemysł, składy i usługi (P.47.06.P,U),

obręb ewidencyjny Weltyń II,

- działka nr 89/11 o pow. 3,81 ha – strefa rozwoju zabudowy usługowej (1 U),
- działka nr 89/8 o pow. 0,85 ha - strefa rozwoju zabudowy usługowej (1 U).

§ 2. Wykonanie uchwały powierza się Burmistrzowi Miasta i Gminy Gryfino.

§ 3. Uchwała wchodzi w życie z dniem podjęcia.

PRZEWODNICZĄCY RADY

Mieczysław Sawaryn

Lukasz Horejwo
RADCA PRAWNY

Uzasadnienie

Zgodnie z ustaleniami miejscowego planu zagospodarowania przestrzennego – terenów w obrębie **Pniewo** gminy Gryfino - zatwierdzonego Uchwałą Nr XLIV/558/05 Rady Miejskiej w Gryfinie z dnia 30 listopada 2005 r., **działki nr: 470/5, 470/3, 487/4 i 485 w obrębie Pniewo**, położone są na terenie oznaczonym symbolami (P.47.04.P,U), (P.47.03.P,U) i (P.47.06.P,U) posiadającymi zapis - **teren pod przemysł, składy i usługi**.

Natomiast zgodnie ze „*Studium uwarunkowań i kierunków zagospodarowania przestrzennego Miasta i Gminy Gryfino*” uchwalonego Uchwałą Nr XXI/183/08 Rady Miejskiej w Gryfinie z dnia 29 lutego 2008 r., zmienionego Uchwałą Nr XXXIII/290/13 Rady Miejskiej w Gryfinie z dnia 25 kwietnia 2013r., działki nr **89/11 i 89/8, w obrębie Weltyń II**, położone są w strefie oznaczonej symbolem **1U** posiadającej zapis - **strefa rozwoju zabudowy usługowej**. W strefie 1U dla działki nr 89/11 i 89/8 przewidziana została funkcja – projektowane tereny zabudowy o funkcji mieszanej produkcyjno – usługowej położone w obszarze rozwoju zabudowy oraz terenów komunikacji drogowej, dla których gmina zamierza sporządzić miejscowy plan zagospodarowania przestrzennego.

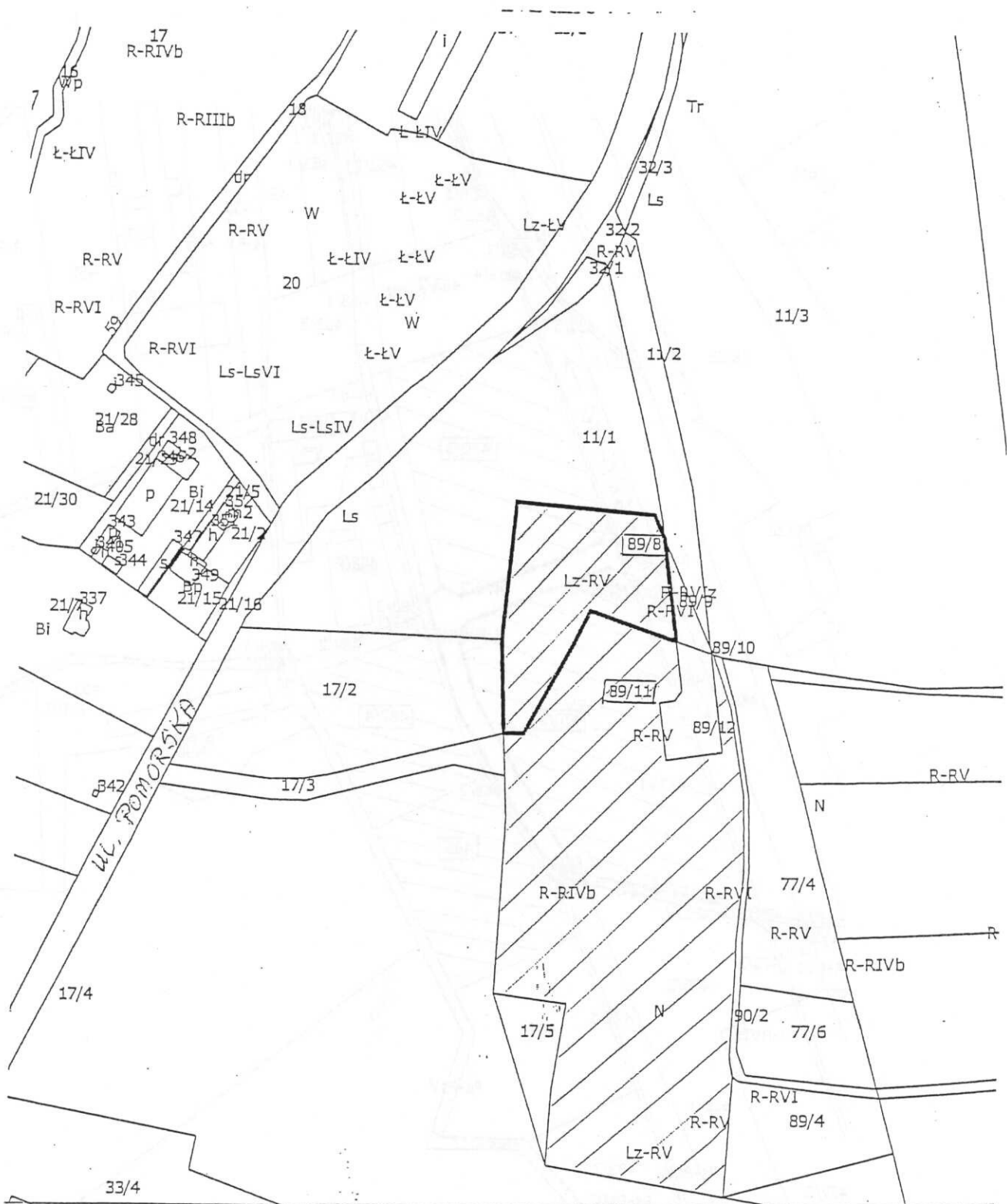
Proponuję przeznaczyć w/w działki do sprzedaży w drodze przetargu ustnego nieograniczonego na cel zgodny z ustaleniami planu.

Proponowana forma zbycia ma na celu uzyskanie najwyższej ceny.

Uzyskane ze sprzedaży środki finansowe zwiększą dochody Gminy w roku 2014.

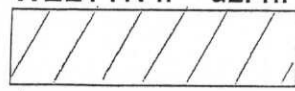
Sporządziła:
J. Woldańska

BURMISTRZ
Miasta i Gminy
GRYFINO
inż. Henryk Piłat



Załącznik do uchwały

WEŁTYŃ II – dz. nr 89/11 i 89/8



tereny przeznaczone do zbycia

